

TOOLS FOR PROFESSIONALS

www.poeschco.de



Glasreiner

gerleiter

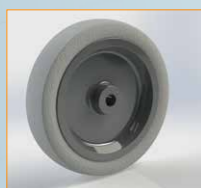


**Glasreiniger-
Leitern**

Nr. 157 mit Sprossen | Nr. 159 mit Stufen

- konturformte Profilholme der Leiterspitzen, keine Schweiß-Verbindungen
- geschlossenes Kastenprofil für Verbindungs-Steckkästen
- selbstsichernde Abhebesicherungen
- **verschleißfreie** Rutschfestigkeit **R12**, keine Folgekosten
- unlösbar verbördelte Sprossen und Trittstufen, keine Schweiß-Hilfskonstruktionen
- max. Belastung bis 150 kg
- leicht recyclebares Aluminium, keine unnötigen Kunststoffe

AUSWECHSELBARE ERSATZTEILE FÜR GLASREINIGERLEITERN



Gummi-Wandlaufrolle
Ø 100 mm

Art.-Nr.
2110-50



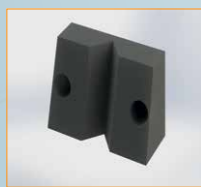
Leiterfuß
86 mm schräg
2504-51 re -52 li

Art.-Nr.
2504-5x



Abhebesicherung

Art.-Nr.
2418-50



Gummi-Anlegeklotz

Art.-Nr.
2100-52



Leiterfuß
70 mm

Art.-Nr.
2507-50



Traversenschuh

Art.-Nr.
2118-51

ZUBEHÖR FÜR 159

Leiterspitze mit 5 Stufen

Art.-Nr.	Leiterspitze ca. m	Gewicht ca. kg
159-05	2,03	6,0



159-05

Leiterspitze mit 5 Stufen



159-05 mit -63

Anwendungsbeispiel



157

Glasreinigerleiter mehrteilig, Etagenleiter

159

Glasreinigerleiter mehrteilig, Etagenleiter

Nr. 157 / 159 Glasreinigerleiter (Etagenleiter) mehrteilig

Spitzen mit 8 und Steckstücke mit 5 Sprossen bzw. Stufen
unteres Steckstück mit Traverse, Breite ca. 980 mm
Leiterkopf (Spitze) mit Gummi-Anlegeklotz und Gummi-Gleitrolle

Nr. 157 Ausführung mit Sprossen

Art.-Nr. Größe	Teile-Zusammensetzung Spitze	Mittelteil	Unterteil	Leiterspitze ca. m	Gewicht ca. kg
157-08	8			2,93	7,4
157-55		5		1,67	4,9
157-65			5	1,67	5,9
157-13	8 +		5	4,31	13,4
157-18	8 +	5 +	5	5,71	18,3
157-23	8 +	2 x 5 +	5	7,11	23,2

Nr. 159 Ausführung mit Stufen

Art.-Nr. Größe	Teile-Zusammensetzung Spitze	Mittelteil	Unterteil	Leiterspitze ca. m	Gewicht ca. kg
159-08	8			2,93	7,4
159-55		5		1,67	5,7
159-65			5	1,67	6,4
159-13	8 +		5	4,31	13,9
159-18	8 +	5 +	5	5,71	19,6
159-23	8 +	2 x 5 +	5	7,11	25,3

Hinweis Maximal bis Größe 157/159-23 zulässig aufsteckbar, d. h. bis max. Standhöhe 5,0 m über Boden.

Alle Größen komplett mit Abhebesicherung.

STUFEN 81 MM TIEF



AUSWECHSELBARE UNTERTEILE FÜR NR. 157/159



Steckstücke mit Traverse, Breite ca. 980 mm

Art.-Nr.	Leiterspitze ca. m	Gewicht ca. kg
157-61	0,55	2,8
157-63	1,15	4,4
159-61	0,55	3,4
159-63	1,15	4,9

DER VIELSEITIGE BEGLEITER:



Nr. 315 Stehleiter **Profi** beidseitig

Art.-Nr. Größe	senkr. Höhe bis obere Stufe ca. m	Leiterlänge ca. m	Breite am Fuß ca. m	Gewicht ca. kg
315-03	0,70	0,78	0,45	5,8
315-04	0,93	1,03	0,48	7,2
315-05	1,16	1,28	0,51	8,8
315-06	1,39	1,53	0,54	10,4
315-07	1,63	1,78	0,57	12,0
315-08	1,86	2,03	0,60	13,7
315-09	2,09	2,28	0,63	15,5
315-10	2,32	2,53	0,66	17,2
315-12	2,78	3,03	0,72	21,1

Besondere Merkmale:

- robuste und dauerbelastbare Ausführung
- unlösbar eingebördelte Stufen, R12
81 mm tief mit Knieschutzleiste
- Steigwinkel 68°, senkr.
Stufenabstand 232 mm
- stabile Alu-Leitergelenke mit
Vollwand-Deckstufen
- Deckstufe bzw. Ablage
ca. 230 x 320 mm mit Trageöffnung
- Spreizsicherung mit hochfesten
Polyestergurten
- rutschfeste, stark profilierte Leiterfüße

DIN EN 131

DIN EN ISO 9001:2008

**MADE IN
GERMANY**

Poengen, Scheibler GmbH & Co. KG

Postfach 1220 • 53930 Schleiden
Kölner Str. 19 – 21 • 53937 Gemünd
Telefon 02444/9580-0 • Telefax 02444/9580-50

Verkaufs- und Auslieferungslager Norddeutschland:
Peutestr. 17 • 20539 Hamburg-Veddel
Telefon 040/7892966 • Telefax 040/782491

contact@poeschco.de
www.poeschco.de