

► **Art.-Nr. 750 | Podesttreppe**

Seite 1/3

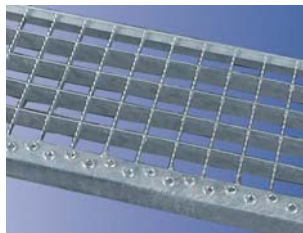
► **PRODUKTGRUPPENBESCHREIBUNG**

Aluminium-Podesttreppen

- Stufen und Podest aus trittsicher geriefen
- Alu-Vollwandprofilen oder verzinktem Stahl-Gitterrost (s. Abb.)
- serienmäßig mit Gelenkfüßen
- stationär montierbar
- Podest mit beidseitigem Geländer



Alu-Vollwandstufen



Stahl-Gitterroststufen

► **PRODUKTBESCHREIBUNG**

- Treppenbreiten: 660 und 860 mm Standard
- Stufentiefe: 200 mm
- Neigung: 45°, senkrechter Stufenabstand ca. 200 mm
55°, senkrechter Stufenabstand ca. 225 mm
- Podesttiefe: 1000 mm Standard, Geländer 2-seitig

► **AUSFÜHRUNGEN**

- | | |
|--------------|--|
| Art.-Nr. 750 | Treppenbreite 660 mm, ohne Handlauf |
| Art.-Nr. 751 | Treppenbreite 660 mm, mit 1 Handlauf
(Außenbreite 700 mm) |
| Art.-Nr. 752 | Treppenbreite 660 mm, mit 2 Handläufen
(Außenbreite 740 mm) |
| Art.-Nr. 753 | Treppenbreite 860 mm, ohne Handlauf |
| Art.-Nr. 754 | Treppenbreite 860 mm, mit 1 Handlauf
(Außenbreite 900 mm) |
| Art.-Nr. 755 | Treppenbreite 860 mm, mit 2 Handläufen
(Außenbreite 940 mm) |

► **HINWEISE**

- Alle Treppenausführungen entsprechen den geltenden Normen und sind nach DIN EN ISO 14122 „Ortsfeste Zugänge zu maschinellen Anlagen“ als Treppenleiter mit einem Steigungswinkel von mehr als 45° bis 75° geprüft.
- Zwischenpodeste werden nach den geltenden Sicherheitsvorschriften ab 3 m senkrechter Treppenhöhe und nach höchstens 18 Stufen je Treppenlauf gefordert. Die Zwischenpodestlänge sollte größer oder gleich der Laufbreite der Treppe sein.
- Bei einer Aufstiegshöhe von mehr als 500 mm ist die Anbringung von Geländern vorgeschrieben.



Art.-Nr. 755-8

Stand: 02.07.2008

Technische Änderungen vorbehalten. Sie können ohne vorherige Ankündigung geändert werden.
Alle Angaben sind unverbindlich. Druckfehler vorbehalten.

Poensgen, Scheibler GmbH & Co. KG

Postfach 12 20
D-53930 Schleiden
Kölner Straße 19 – 21
D-53937 Schleiden
Fon +49 (0) 24 44 / 95 80-0
Fax +49 (0) 24 44 / 95 80-50
contact@poeschco.de
www.poeschco.de

Niederlassung Norddeutschland

Peutestraße 17
D-20539 Hamburg
Fon +49 (0) 40 / 7 89 29 66
Fax +49 (0) 40 / 78 24 91
contact@poeschco.de

► **Art.-Nr. 750 | Podesttreppe**

Seite 2/3

► **TECHNISCHE DETAILS, STANDARDAUSFÜHRUNGEN**

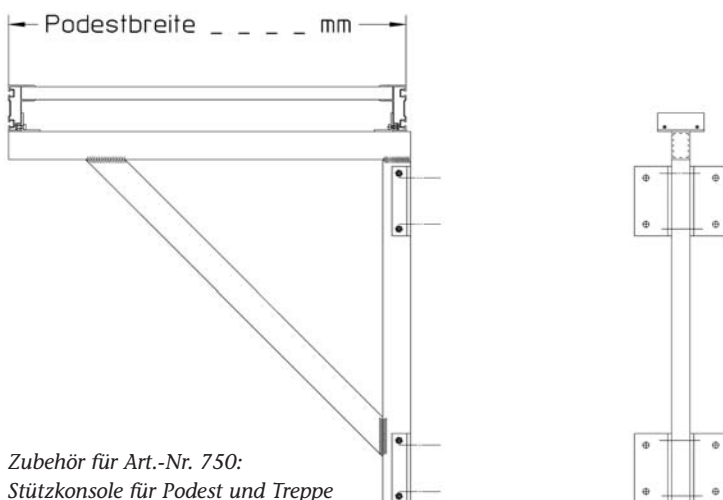
Stufenzahl mit Podest		4	5	6	7	8	9	10	11	12
Senkrechte Höhe	mm	800	1000	1200	1400	1600	1800	2000	2200	2400
Ausladung bei 45° =	mm	1700	1900	2100	2300	2500	2700	2900	3100	3300
Senkrechte Höhe	mm	900	1125	1350	1575	1800	2025	2250	2475	2700
Ausladung bei 55° =	mm	1640	1780	1960	2110	2270	2430	2580	2740	2900
Gewicht ca. kg (ohne Handläufe)										
für 660 mm Treppenbreite		22,8	25,4	27,9	30,5	33,0	35,6	38,2	40,7	43,3
für 860 mm Treppenbreite		26,6	29,6	32,6	35,6	38,5	41,5	44,5	47,5	50,5
für 1 Treppenhandlauf		2,4	2,6	3,6	3,8	4,0	5,0	5,2	5,5	5,7
Stufenzahl mit Podest		13	14	15	16	17	18	19	20	21
Senkrechte Höhe	mm	2600	2800	3000	3200	3400	3600	3800	4000	4200
Ausladung bei 45° =	mm	3500	3700	3900	4100	4300	4500	4700	4900	5100
Senkrechte Höhe	mm	2925	3150	3375	3600	3825	4050	4275	4500	4725
Ausladung bei 55° =	mm	3060	3210	3370	3530	3680	3840	4000	4160	4310
Gewicht ca. kg (ohne Handläufe)										
für 660 mm Treppenbreite		45,8	48,4	50,9	53,5	55,9	58,6	61,1	63,7	66,3
für 860 mm Treppenbreite		53,5	56,4	59,4	62,4	65,4	68,4	71,4	74,4	77,4
für 1 Treppenhandlauf		5,9	6,9	7,1	7,3	7,5	7,8	8,0	9,0	9,2

► **HINWEIS**

Sonderabmessungen und -ausführungen auf Anfrage
Anpassungen an bauliche Gegebenheiten sind möglich

► **ZUBEHÖR**

Art.-Nr. 750 Stützkonsole für Podest und Treppe (s. Abb.)
Art.-Nr. 3800-50 für Podestbreite 660 mm
Art.-Nr. 3800-51 für Podestbreite 860 mm



Zubehör für Art.-Nr. 750:
Stützkonsole für Podest und Treppe

Poensgen, Scheibler GmbH & Co. KG

Postfach 12 20
D-53930 Schleiden
Kölner Straße 19 – 21
D-53937 Schleiden
Fon +49 (0) 24 44 / 95 80-0
Fax +49 (0) 24 44 / 95 80-50
contact@poeschco.de
www.poeschco.de

Niederlassung Norddeutschland

Peutestraße 17
D-20539 Hamburg
Fon +49 (0) 40 / 7 89 29 66
Fax +49 (0) 40 / 78 24 91
contact@poeschco.de

Stand: 02.07.2008

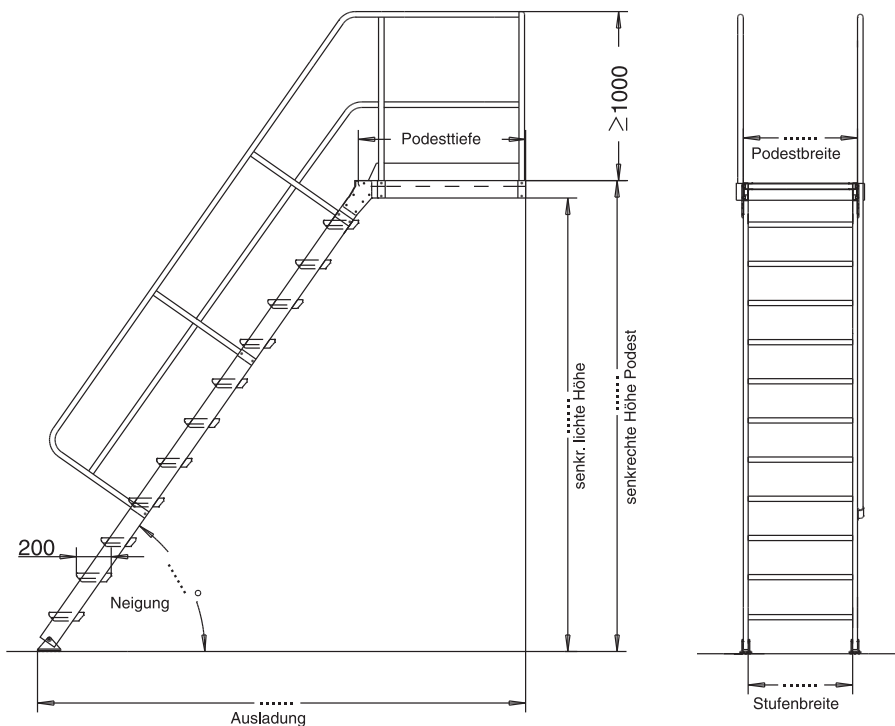
Technische Änderungen vorbehalten. Sie können ohne vorherige Ankündigung geändert werden.
Alle Angaben sind unverbindlich. Druckfehler vorbehalten.

► **Art.-Nr. 750 | Podesttreppe**

Seite 3/3

► **ANGABEN ZUR ANFRAGE / BESTELLUNG**

1. Senkrechte Höhe bis Oberkante Podest: _____ mm
2. Senkrechte lichte Höhe bis Unterkante Podest: _____ mm
3. Neigung: 45° 50° 55° 60° ____°
4. Stufenbreite: 600 mm 800 mm _____ mm
5. Podestgröße: Breite _____ mm x Tiefe _____ mm
6. Ausladung: _____ mm
7. Trittfflächen: Alu-Vollwand Stahl GiRo _____
8. Plattformgeländer: rechts links stirnseitig steckbar
9. Handlauf rechts links beidseitig steckbar
10. Sonstige Vorgaben: _____



Stand: 02.07.2008

Technische Änderungen vorbehalten. Sie können ohne vorherige Ankündigung geändert werden.
 Alle Angaben sind unverbindlich. Druckfehler vorbehalten.

Poensgen, Scheibler GmbH & Co. KG

Postfach 12 20
 D-53930 Schleiden
 Kölner Straße 19 – 21
 D-53937 Schleiden
 Fon +49 (0) 24 44 / 95 80-0
 Fax +49 (0) 24 44 / 95 80-50
 contact@poeschco.de
 www.poeschco.de

Niederlassung Norddeutschland

Peutestraße 17
 D-20539 Hamburg
 Fon +49 (0) 40 / 7 89 29 66
 Fax +49 (0) 40 / 78 24 91
 contact@poeschco.de