

Alu Glasreinigerleitern



► Alu Glasreinigerleiter (Etagenleiter)

ART-NR.: 157, ALU NATUR

ART-NR.: 158, PUR-BESCHICHTET

► BESCHREIBUNG

- 8-sprossige Spitze mit 5-sprossigen Steckstücken kombinierbar
- unteres Steckstück mit Traverse, Breite ca. 980 mm
- Leiterkopf (Spitze) mit Gummi-Anlegeklotz und Gleitrolle
- Vierkantsprossen 28 x 28 mm, trittsicher gerieft
- unlösbare Poeschco-Bördelung
- Sprossenabstand 280 mm
- rutschfeste, stark profilierte Leiterfüße
- alle Größen mit Abhebesicherung Nr. 2418

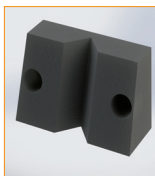
MADE IN GERMANY

Art.-Nr. Größe	Spitze Sprossen	Steckstücke	Unterteil	Leiterlänge ca. m	Gewicht ca. kg
157-08	8	-	-	2,93	7,4
157-55	-	5	-	1,67	4,9
157-65	-	-	5	1,67	5,9
157-13	8+	-	5	4,31	13,4
157-18	8+	5+	5	5,71	18,3
157-23	8+	2x5+	5	7,11	23,2
157-28	8+	3x5+	5	8,51	28,2

Art.-Nr. Größe	Spitze Sprossen	Steckstücke	Unterteil	Leiterlänge ca. m	Gewicht ca. kg
158-08	8	-	-	2,93	7,4
158-55	-	5	-	1,67	4,9
158-65	-	-	5	1,67	5,9
158-13	8+	-	5	4,31	13,4
158-18	8+	5+	5	5,71	18,3
158-23	8+	2x5+	5	7,11	23,2
158-28	8+	3x5+	5	8,51	28,2

► ERSATZTEILE

Art.-Nr.	Beschreibung
2110-50	Gummi-Wandlaufrolle Ø 100 mm
2100-52	Gummi-Anlegeklotz
2115-52	Leiterfuß 60 mm
2507-50	Leiterfuß 70 mm
2418-50	Abhebesicherung
2118-51	Traversenschuh



Gummi-Anlegeklotz



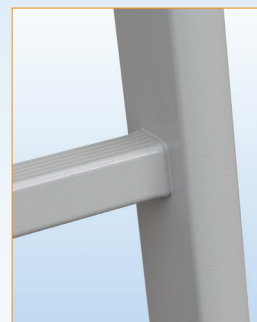
Traversenschuh



Leiterfuß 70 mm

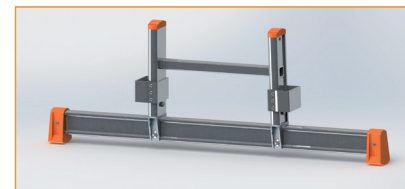


Abhebesicherung



PUR-BESCHICHTUNG
Kälteisolierende Beschichtung für Reinigungsarbeiten bei niedrigen Aussentemperaturen, hammerschlagfest.

► ZUBEHÖR



Auswechselbare Unterteile

157-61	Länge ca. 0,55 m
157-63	Länge ca. 1,15 m

► HINWEIS

Maximal bis Größe 28 zulässig aufsteckbar!
D.h. bis max. Standhöhe 7,0 m Boden

! Die jeweils aktuellen Unfallverhütungsvorschriften und Sicherheitsbestimmungen sind zu beachten!



Poengen, Scheibler GmbH & Co. KG

Zentrale Nordrhein-Westfalen

Kölner Straße 19-21 | Postfach 12 20
D-53937 Schleiden | D-53930 Schleiden

Fon +49 (0) 24 44 / 95 80-0
Fax +49 (0) 24 44 / 95 80-50

contact@poeschco.de

Niederlassung Norddeutschland

Peutestraße 17
D-20539 Hamburg

Fon +49 (0) 40 / 7 89 29 66
Fax +49 (0) 40 / 7 8 24 91

hamburg@poeschco.de

DIN EN ISO 9001:2008

www.poeschco.de

Stand: Dezember 2017
Technische Änderungen vorbehalten. Sie können ohne vorherige Ankündigung geändert werden.
Alle Angaben sind unverbindlich. Druckfehler vorbehalten.

